

Budget Primitif

2021



Introduction (Rappel des grands principes présentés dans le ROB)

1 – Traduction dans le budget 2021

Les recettes de fonctionnement

Les dépenses de fonctionnement

L'autofinancement

Les recettes d'investissement

Les dépenses d'investissement

La dette

2- Les grands équilibres du budget

Répartition du budget 2021 – Fonctionnement/Investissement

Principaux ratios

Conclusion

Introduction

Rappel des grands principes présentés dans le
ROB



Introduction : rappel du ROB

Stratégie financière

- Une épargne brute en moyenne de **1 M €** sur la période
- Un **taux d'épargne brute supérieur à 10%**
- Un **taux d'autofinancement de 20%** des investissements
- Une capacité de **désendettement en moyenne inférieure à 8 ans**
- **Pas d'augmentation des taux communaux de la fiscalité**

Partie 1 – Traduction dans le budget primitif 2021



Recettes réelles de fonctionnement

BP 2021 : 10 172 K€

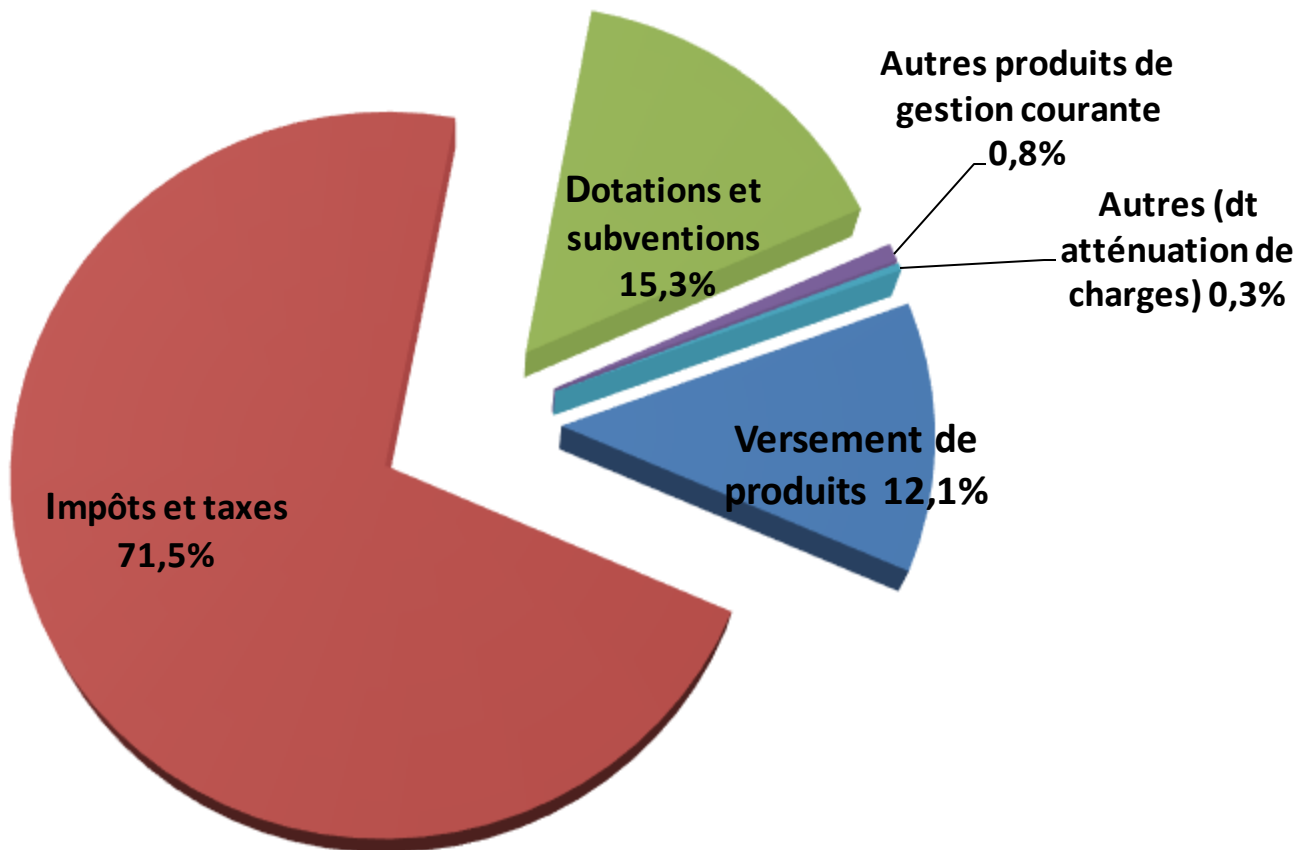
Variation entre BP 2020 et BP 2021 : - 1.98 %

	BP 2020	BP 2021	Variation
Impôts et taxes	7 175 700 €	7 269 500 €	1,31%
Dotations et subventions	1 729 330 €	1 560 552 €	-9,76%
Versement des produits : recettes des familles et divers	1 314 500 €	1 228 274 €	-6,56%
Autres produits de gestion courante : locations diverses	125 400 €	80 600€	-35,73%
Autres (dt atténuations de charges)	33 000 €	33 500 €	1.52%
Recettes de fonctionnement	10 377 930 €	10 172 426 €	-1,98%

Recettes réelles de fonctionnement

BP 2021 : 10 172 K€

Recettes réelles par rapport au BP 2020 : - 1.98 %



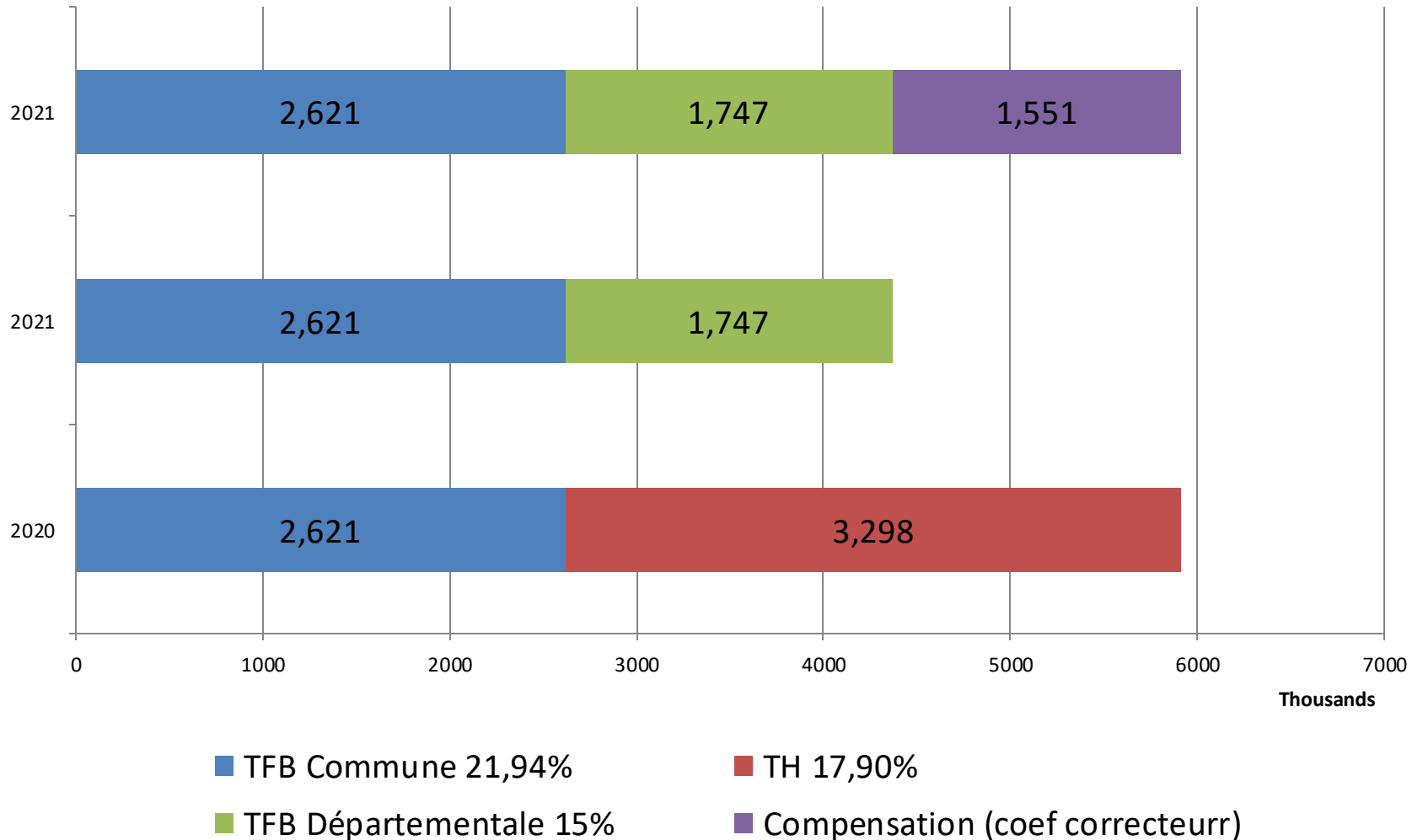
Recettes réelles de fonctionnement

✗ **Les impôts et taxes** représentent 71.46 % de nos recettes soit 7 269 K€ et augmentent de 1.31 % par rapport au BP 2020

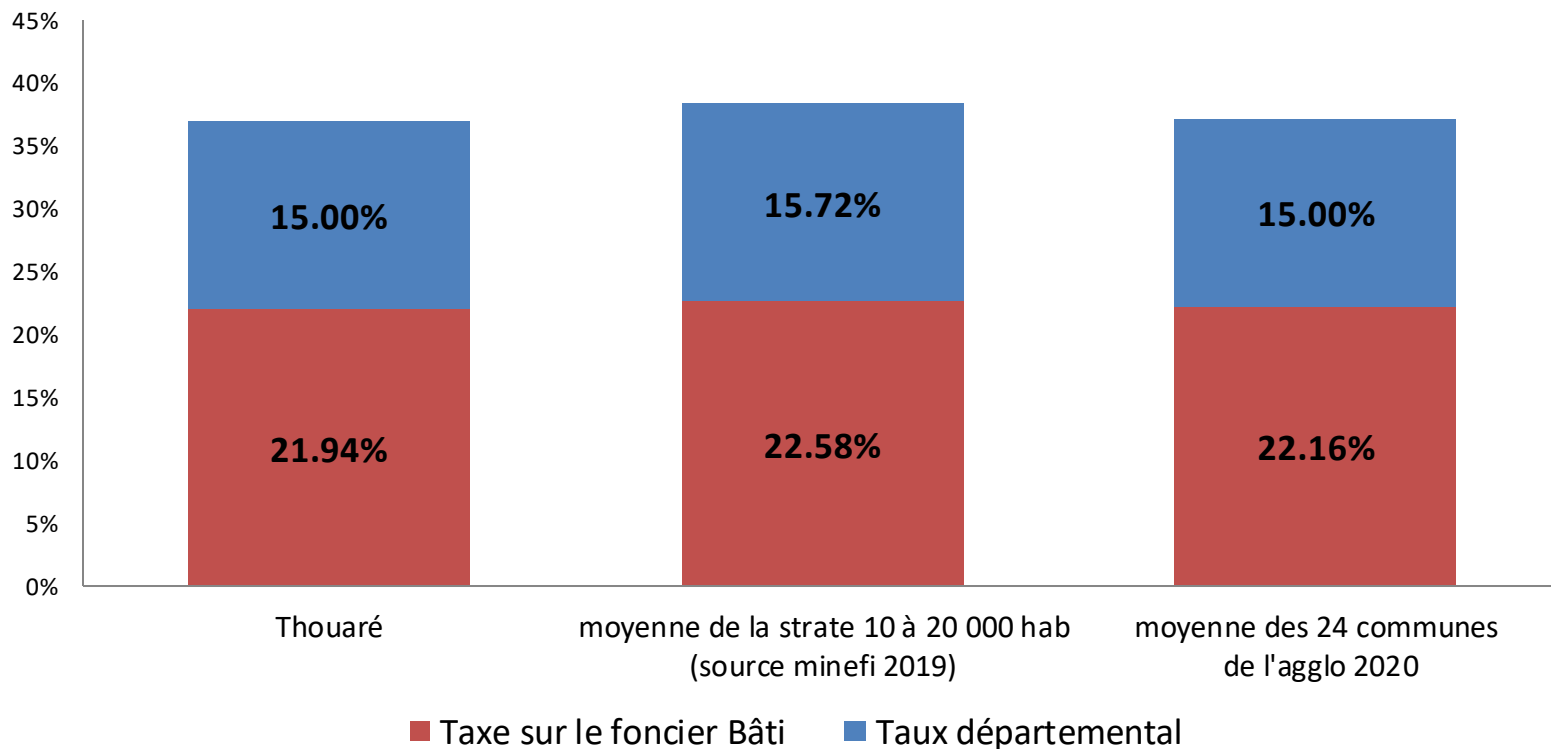
- **Augmentation de la DSC** à 460 K€ soit + 20 K€
- **Stabilité des droits de mutation** et terrains devenus constructibles à hauteur de 375 K€. Maintien de la **taxe sur l'électricité** à 187 K€
- **Pas d'augmentation des taux communaux** mais une revalorisation des bases par la loi de finances de 0.2 %

Réforme de la fiscalité locale

Produits de la fiscalité



Comparaison des taux d'imposition



✕ **Les dotations, subventions et participations** représentent 15,34 % du budget soit 1 560 K€, elles diminuent de 9,76% par rapport au BP 2020 (soit -168 778 €)

- Baisse des dotations de l'Etat (Dotation Globale Fonctionnement -5 k€, Dotation Nationale de Péréquation +10 k€, Dotation de Solidarité Rurale -136 k €) induit par l'écrêtement et la perte de la DSR dès 2020 et acté par DM

-Malgré une baisse des fréquentations de l'accueil périscolaire, induit par la crise sanitaire, maintien des participations de la CAF

✘ **Les produits des services, domaine et ventes diverses** représentent 12.1 % du budget soit 1 228 K€ et diminuent de 6.56 % (- 86 K€) par rapport au BP 2020.

- Diminution des recettes suivant la baisse de la fréquentation de l'APS et de l'ALSH constatée en 2020

- Anticipation d'une baisse de 35K € de la part versée par les parents au multi-accueil, en fonction d'une crise économique annoncée

- Suppression des redevances funéraires selon les dispositions de la loi de finances 2021

Recettes réelles de fonctionnement

✘ **Les autres recettes** représentent 1.12% du budget soit 114 K€, en baisse de 27.97 % par rapport au BP 2020

- Les atténuations de charges égalent le BP 2020 à hauteur de 30 K€
- Baisse des produits de gestion (revenu des immeubles) : - 50K€ par rapport au BP2020 avec l'absence de location de salles et l'arrêt des rentes locatives de certains baux commerciaux
- Provision pour produits exceptionnels iso 2020

Dépenses réelles de fonctionnement

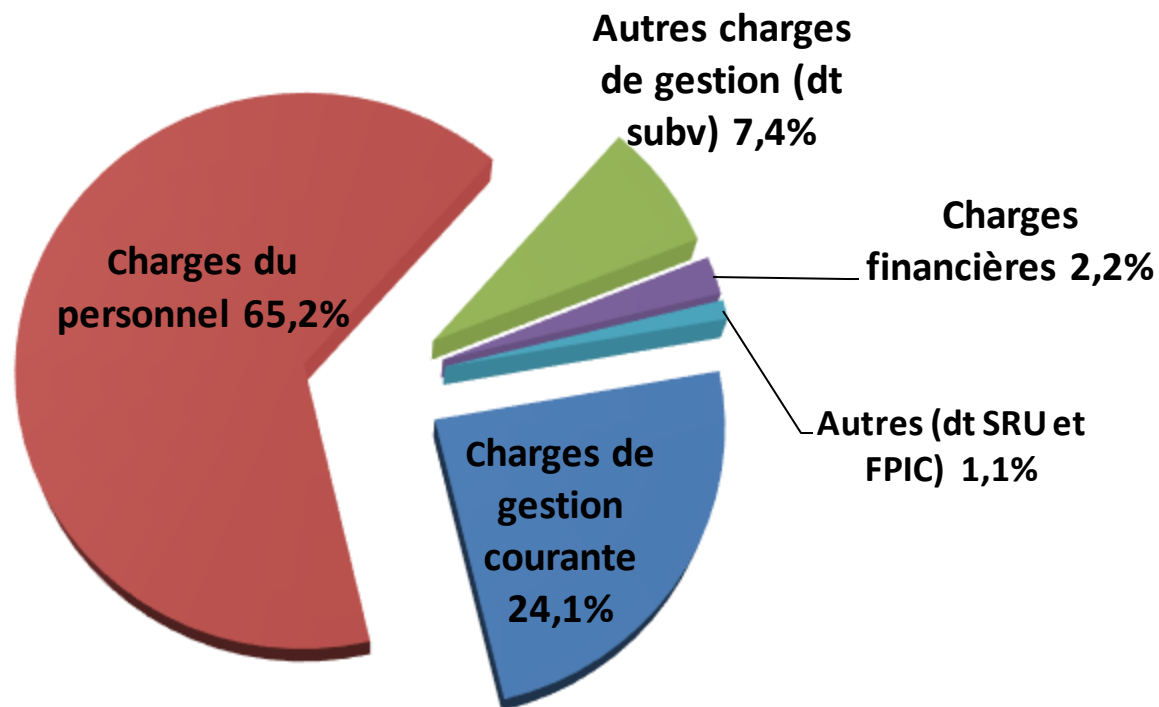
BP 2021 : 8 224 K€

Variation de nos dépenses entre 2020 et 2021 de + 4.20 %

	2020	2021	Variation 2020/2021
Charges de personnel	5 239 800 €	5 360 000 €	2,29%
Charges de gestion courante	1 910 313 €	1 981 270 €	3,71%
Autres charges de gestion (dt subv)	538 570 €	612 256 €	13,68%
Charges Financières	167 655 €	179 620 €	7,14%
Autres (dt SRU et FPIC)	36 000 €	91 000 €	152.78%
Dépenses de fonctionnement	7 892 338 €	8 224 146 €	4,20%

Dépenses réelles de fonctionnement

BP 2021 : 8 224 K€



Dépenses réelles de fonctionnement

✘ **Les charges de personnel** représentent 65.17 % de nos dépenses réelles de fonctionnement (5 360 K€). Elles évolueront de + 2.29 % en 2021 soit + 120 K€ par rapport au BP 2020 dû notamment :

- Au Glissement Vieillesse Technicité (avancement, évolution indiciaire...)
- A l'ouverture d'une classe et recrutement d'une ATSEM
- A l'augmentation du temps de travail sur l'entretien des locaux communaux induite par la crise sanitaire

Dépenses réelles de fonctionnement

✘ **Les charges courantes** représentent 24,09 % de nos dépenses réelles de fonctionnement (1 981 K€). Elles évolueront de 3,71 % en 2021 soit 71 K€ par rapport au BP 2020.

- **Augmentation des charges d'entretien** à hauteur de 35 K€ suite à l'externalisation de nouveaux sites (Morvandièrre, Homberg, Salle de Basket à compter de septembre 2021)

- Augmentation des prestations de service repas dans les cantines à hauteur de 20K €

- **Déménagement JDB** à hauteur de 10K €

Dépenses réelles de fonctionnement

✘ **Les autres charges de gestion courante** représentent 7.44 % de nos dépenses réelles de fonctionnement (612 K€), elles augmentent de 13.68 % soit 73.7 K€ par rapport au BP 2020

- Le passage de la Ville à 10 000 habitants a entraîné l'augmentation du nombre de conseillers municipaux, ainsi que le nombre possible d'adjoint et donc l'enveloppe globale des indemnités + 53 K €

- Subvention COVID exceptionnelle aux associations de 20K €

Dépenses réelles de fonctionnement

✗ **les autres charges (charges financières et autres)** représentent 3.3 % de nos dépenses réelles de fonctionnement (270 K€), elles augmentent de 32.88 % soit 67 K€ par rapport au BP 2020

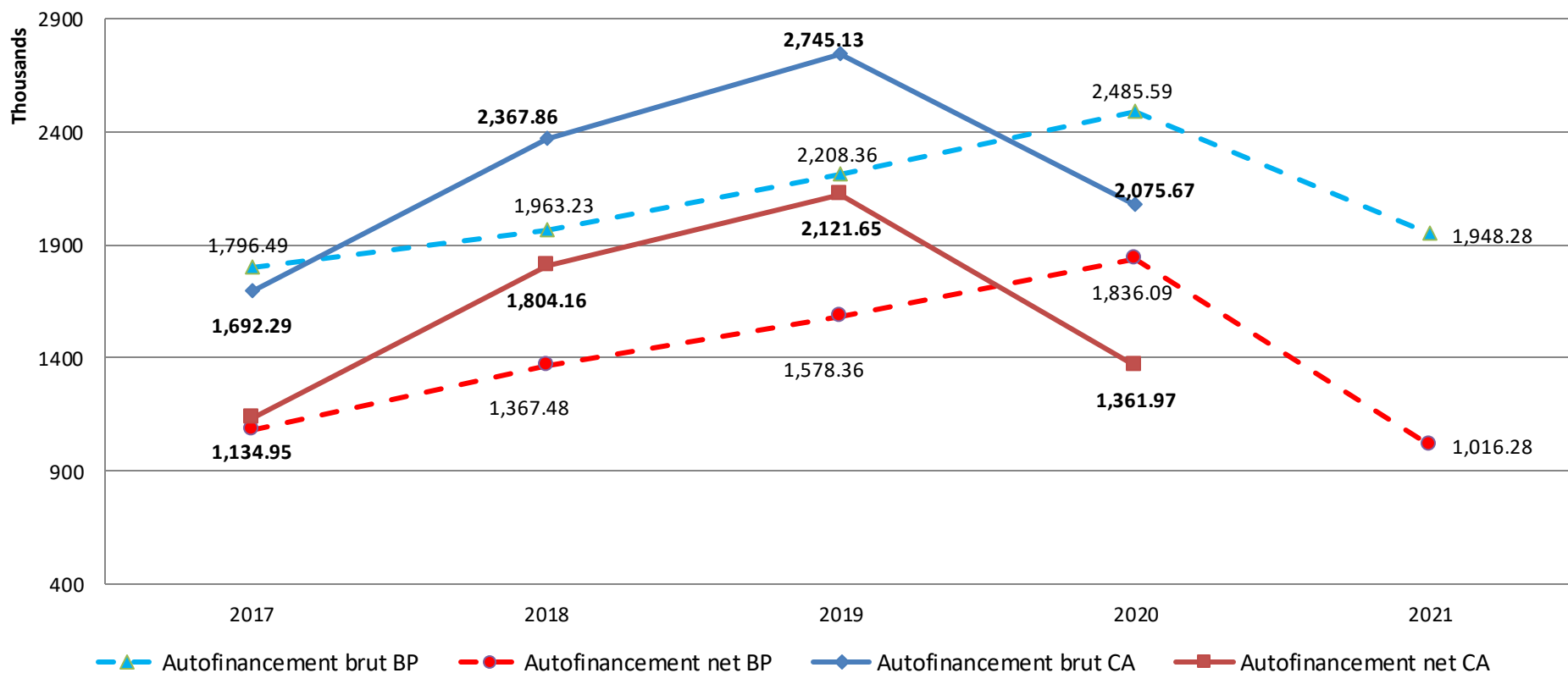
- Les charges financières sont en augmentation suite à la contractualisation de l'emprunt de 2020 nécessaire pour financer l'extension de l'école Joachim du Bellay

- De nouveau une pénalité SRU mais encore minorée suite à la vente du *113 rue de Mauves* à un bailleur social pour un montant total de 50 k€

- Prélèvements Fond national de Péréquation des ressources Intercommunales et Communales à 32 K€ stable par rapport à 2020

Autofinancement

conforme aux orientations du ROB



Recettes d'investissement

✘ **Les recettes réelles d'investissement s'élèvent à 5 957 K€**

Elles répartissent comme suit :

- Pas d'emprunt
- Excédent 2020 pour 4 898 K€
- Subventions notifiées pour JDB (CAF, Etat...) – Reste à Réaliser 769 K€
- FCTVA pour 290 K€

Dépenses d'investissement

✗ **679 K€ d'investissements courants** servant à l'entretien des bâtiments de la commune ainsi qu'au renouvellement du matériel, notamment :

- 102 K€ pour la rénovation des bâtiments communaux
- 84 K€ pour la maîtrise de l'emprunte énergétique
- 82 K€ pour les projets de préservation de l'environnement
- 80 K€ pour l'enfance/jeunesse et le scolaire
- 60 K€ pour le remplacement de véhicules des Services Techniques
- 55 K€ pour l'équipement informatique (logiciels métiers et matériels spécifiques pour les écoles)
- 30 K€ pour l'augmentation du fond documentaire de la médiathèque

Dépenses d'investissement

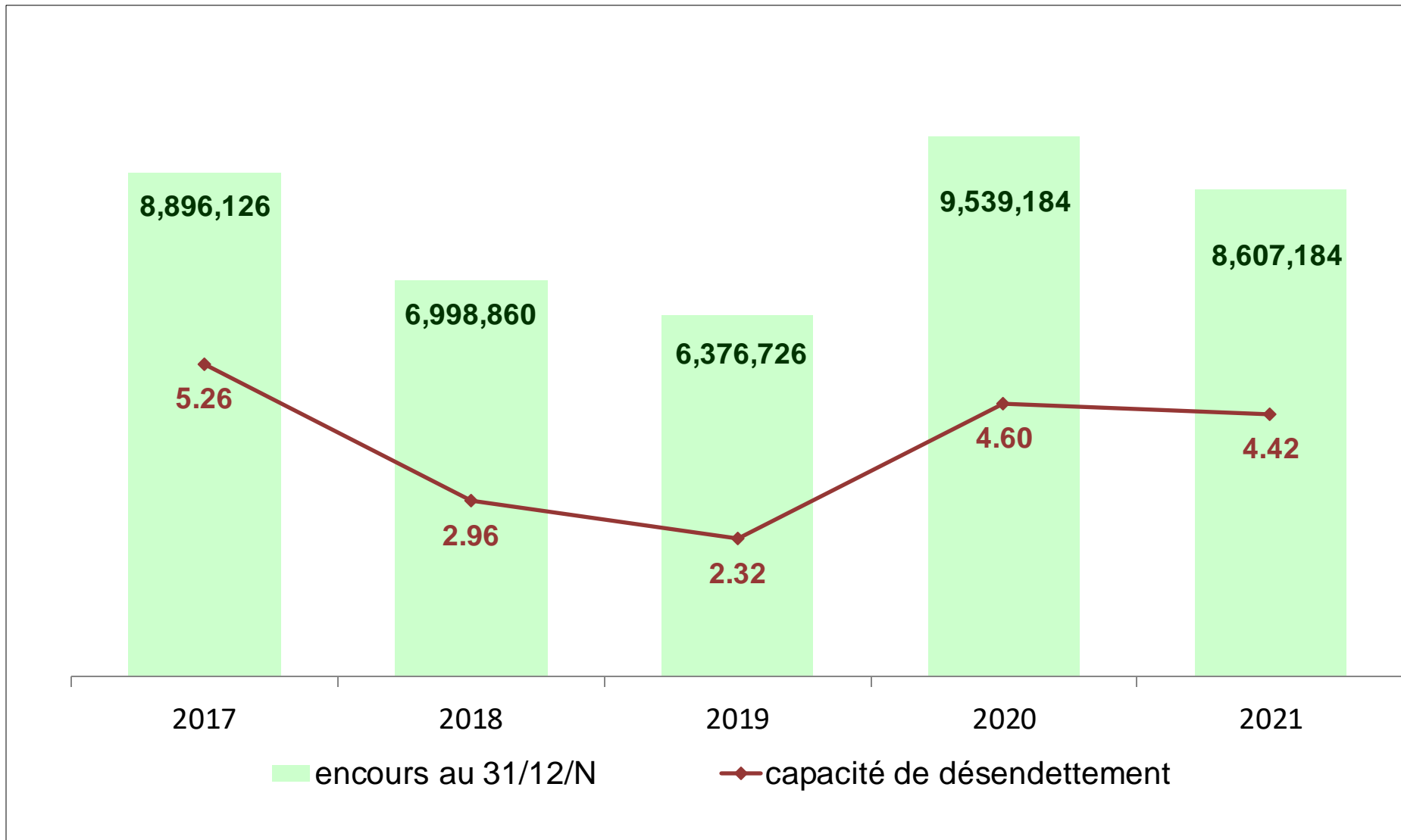
✘ Restes à réaliser 2020 :

- 3 656 K€ de dépenses en investissement reportées sur le BP 2021
(dont 3 068 K€ pour JDB)

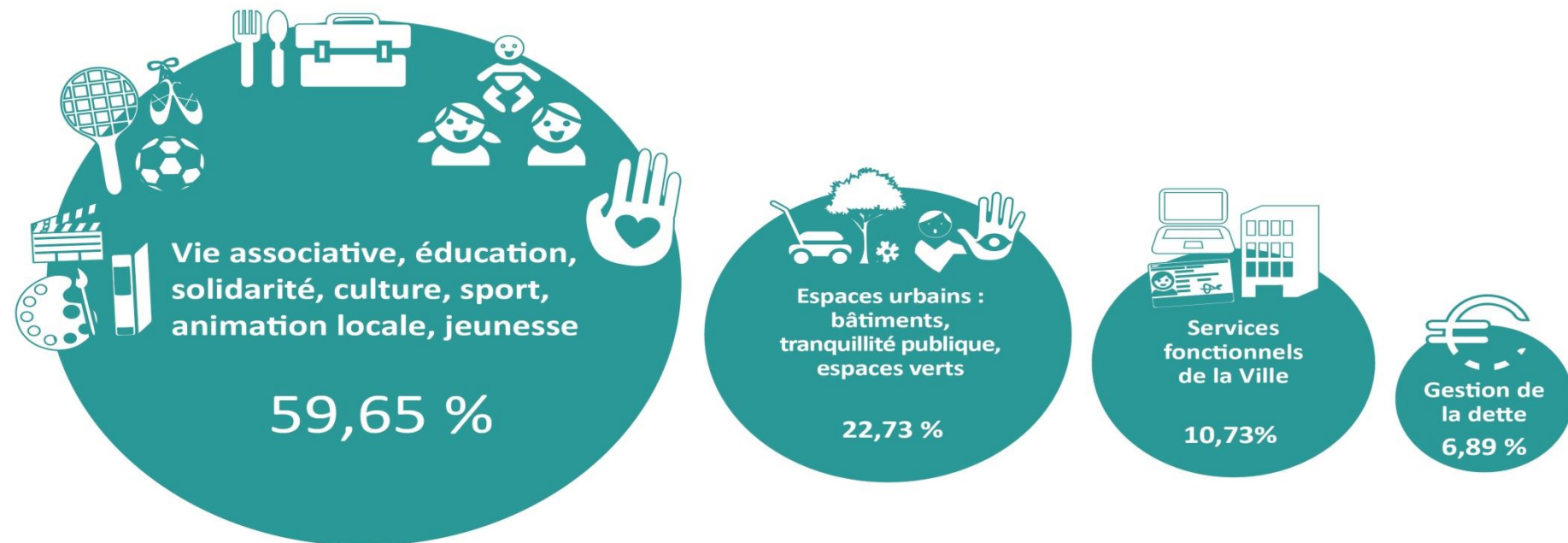
✘ Investissements nouveaux en 2021 :

- 1 242 K€ pour les acquisitions foncières
- 650 K€ pour la finalisation du chantier JDB (dont acquisition de mobilier, de matériel...)
- 315 K€ pour le lancement des études et début des projets du mandat (Cuisine Centrale, Ferme Maraîchère, Hall Sportive)
- 120 K€ pour le diagnostic informatique et les acquisitions qui en découleront

Stock de la dette



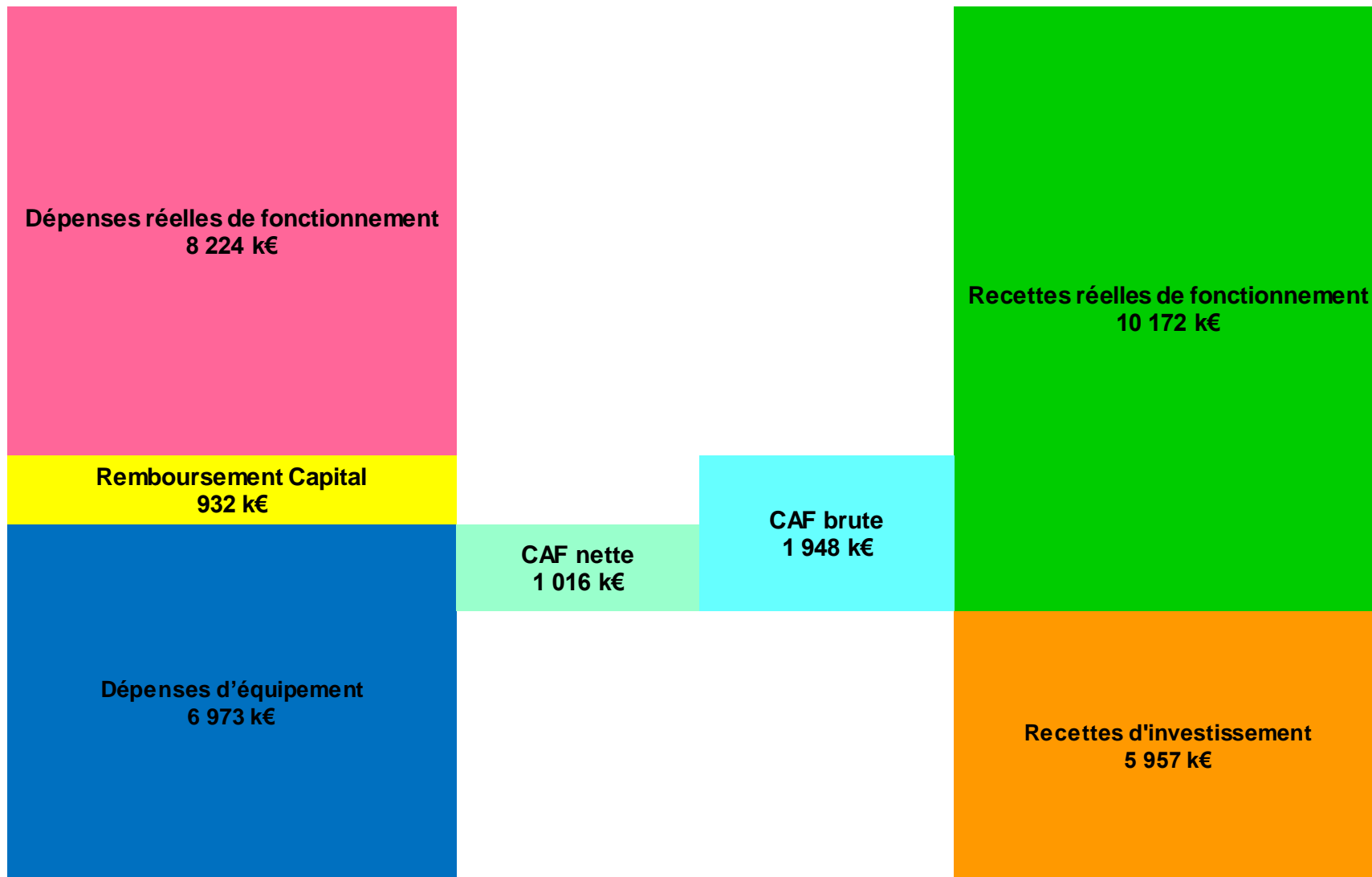
Comment se répartissent les 16.13 M€ du budget 2021 (fonctionnement et investissement)



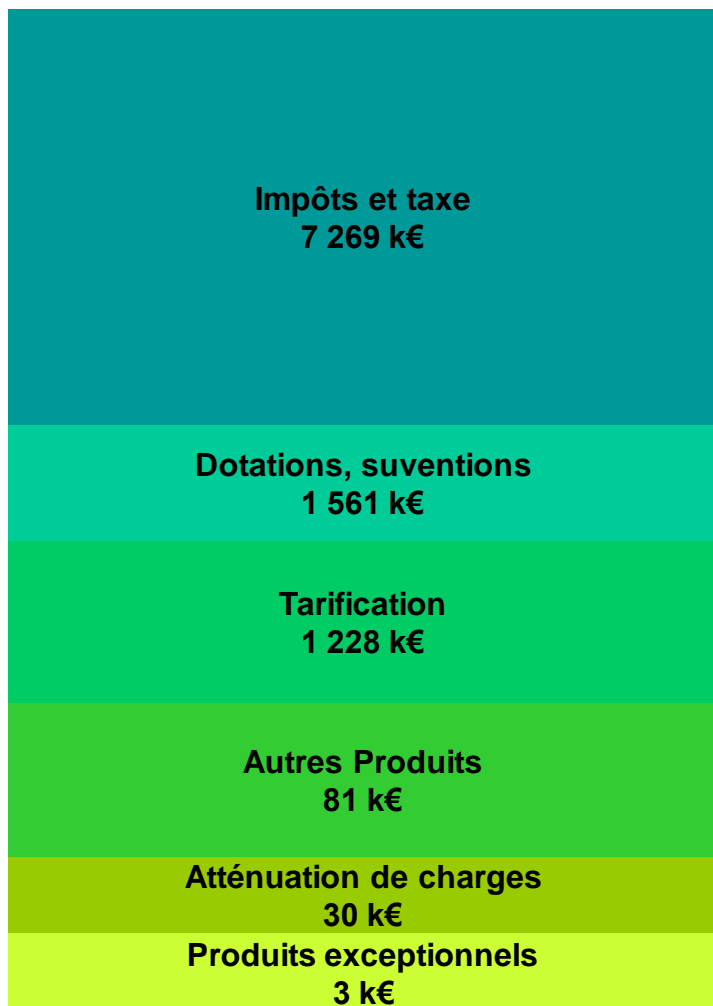
Partie 2 – Les grands équilibres du budget



Equilibres financiers



Fonctionnement



Investissements

CAF brute
1 948 k€

Excédent 2020
4 898k€

Subventions
769 k€

FCTVA
290 k€

Remboursement Capital
932 k€

Opérations d'investissement
4 160 k€

Acquisitions foncières
1 692 k€

Investissements courants
1 121 k€

Principaux ratios

Informations financières obligatoires DGCL		BP 2020	BP 2021	communes de 10 à 20 000 hab*
1	Dépenses réelles de fonctionnement / population	773	788	947
2	Produit des impositions directes / population	565	560	500
3	Recettes réelles de fonctionnement / population	1016	975	1144
4	Dépenses d'équipement brut / population	882	626	370
5	Encours de dette au 31/12 / population	938	912	828
6	DGF / population	76	62	152
7	Dépenses de personnel / DRF	66,39%	65,17%	56,57%
8	Dépenses de fonct + remb capital / RRF	82,31%	90,01%	89,95%
9	Dépenses d'équipement brut / RRF	86,75%	64,28%	32,34%
10	Encours de dette au 31/12 / RRF	92,33%	93,56%	72,38%

*source DGCL - année 2019

Conclusion

- Le budget primitif 2021 s'inscrit dans un contexte fortement impacté par la crise sanitaire puis par la crise économique et sociale qu'elle engendre
- Il s'opère également dans un contexte de réforme fiscale venant limiter l'autonomie financière des collectivités
- Ce budget 2021 est un budget dit de transition, de gestion de crise mais aussi d'impulsion du nouveau mandat avec l'intégration des premières actions du projet municipal