

## Rythmes scolaires 2019/2020 infos pratiques

### > Cars scolaires :

>> Les horaires des transports scolaires sont adaptés aux heures de sortie des classes. Les enfants sont pris en charge gratuitement jusqu'au passage des cars.

### > Le mercredi :

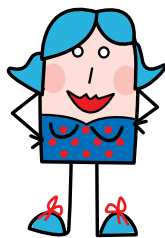
Accueil de Loisirs		
Accueil du matin : 7h30 - 9h		
Journée + repas		Réservation 6 jours avant
1/2 journée matin + repas	Départ de 13h30 à 13h45	
1/2 journée après-midi + repas	Arrivée de 12h à 12h15	
Accueil du soir : 17h - 18h30		

### > Vacances scolaires :

Accueil de Loisirs		
Accueil du matin : 8h - 9h		
Vacances hors été	Réservation 15 jours avant	
Vacances d'été	Juillet : réservation avant le 1 <sup>er</sup> juin	
	Août : réservation avant le 1 <sup>er</sup> juillet	
Accueil du soir : 17h - 18h		

### > Informations complémentaires :

>> **thouare.fr** : rendez-vous sur votre Espace Famille  
>> **contact** : service-education@mairie-thouare.fr



## École maternelle Halbarterie 1

5 rue des Écoles  
Tél. 02 40 77 32 58

	Activités	Horaires
Lundi	Accueil périscolaire	à partir de 7h30
	<i>L'école ouvre ses portes à 8h40</i>	
Mardi	Enseignement	8h50 - 11h50
Jeudi	Pause méridienne	11h50 - 13h35
Vendredi	<i>L'école ouvre ses portes à 13h35</i>	
	Enseignement	13h45 - 16h45
	Accueil périscolaire	16h45 - 18h30

>> **Accueil périscolaire et restauration scolaire :**  
annulation / réservation la veille avant 10h

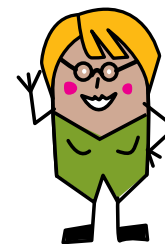


## École primaire Paul Fort

rue de Homberg  
Tél. 02 40 77 56 05

	Activités	Horaires
Lundi	Accueil périscolaire	à partir de 7h30
	<i>L'école ouvre ses portes à 8h35</i>	
Mardi	Enseignement	8h45 - 12h
Jeudi	Pause méridienne	12h - 13h40
Vendredi	<i>L'école ouvre ses portes à 13h40</i>	
	Enseignement	13h50 - 16h35
	Accueil périscolaire	16h35 - 18h30

>> **Accueil périscolaire et restauration scolaire :**  
annulation / réservation la veille avant 10h

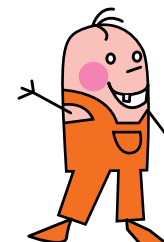


## École maternelle Halbarterie 2

rue de Homberg  
Tél. 02 40 72 61 96

	Activités	Horaires
Lundi	Accueil périscolaire	à partir de 7h30
	<i>L'école ouvre ses portes à 8h45</i>	
Mardi	Enseignement	8h55 - 11h55
Jeudi	Pause méridienne	11h55 - 13h30
Vendredi	<i>L'école ouvre ses portes à 13h30</i>	
	Enseignement	13h40 - 16h40
	Accueil périscolaire	16h40 - 18h30

>> **Accueil périscolaire et restauration scolaire :**  
annulation / réservation la veille avant 10h



## École primaire Joachim du Bellay

13 rue de la Maurienne  
Tél. 02 40 77 30 47

	Activités	Horaires
Lundi	Accueil périscolaire	à partir de 7h30
	<i>L'école ouvre ses portes à 8h25</i>	
Mardi	Enseignement	8h35 - 11h55
Jeudi	Pause méridienne	11h55 - 13h40
Vendredi	<i>L'école ouvre ses portes à 13h40</i>	
	Enseignement	13h50 - 16h30
	Accueil périscolaire	16h30 - 18h30

>> **Accueil périscolaire et restauration scolaire :**  
annulation / réservation la veille avant 10h