

Budget Primitif 2017



Rappel des grands principes présentés dans le Rapport d'Orientation Budgétaire (ROB)

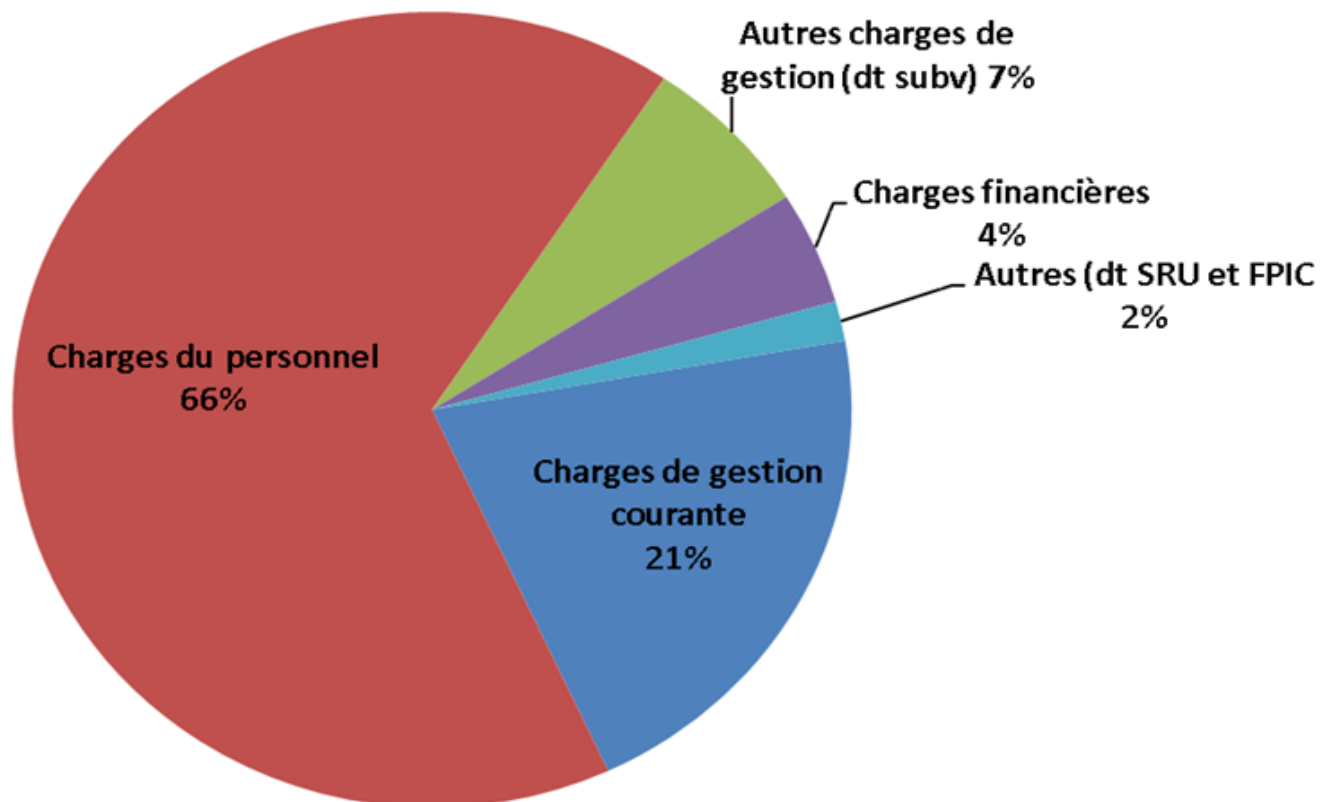
Introduction : rappel du ROB

- ✘ Une **épargne brute en moyenne à 1 M €** sur la période soit un **taux supérieur à 10 %** (y compris la provision Dexia).
- ✘ Un **taux d'autofinancement minimum du 20 %** de nos investissements
- ✘ Une capacité de **désendettement inférieure à 8 ans** (PPP compris)
- ✘ **Une stabilité des dépenses courantes** hors changement de périmètre et augmentation des effectifs scolaires
- ✘ les **dépenses de personnels** contenues à **+ 2,6 % jusqu'à la fin du mandat** (intégration PPCR + dégel du point de 1.2 % sur 2 ans).
- ✘ la **stabilisation des subventions** aux associations (hors subvention exceptionnelle)
- ✘ Le **maintien et l'ajustement de la provision** dans l'attente du jugement DEXIA
- ✘ **Pas d'augmentation de la fiscalité**

Partie 1 – Traduction dans le budget 2017

Dépenses de fonctionnement BP 2017 : 7 518 K€

Dépenses réelles de fonctionnement en très légère
hausse par rapport au BP 2016 : + 0.5 %



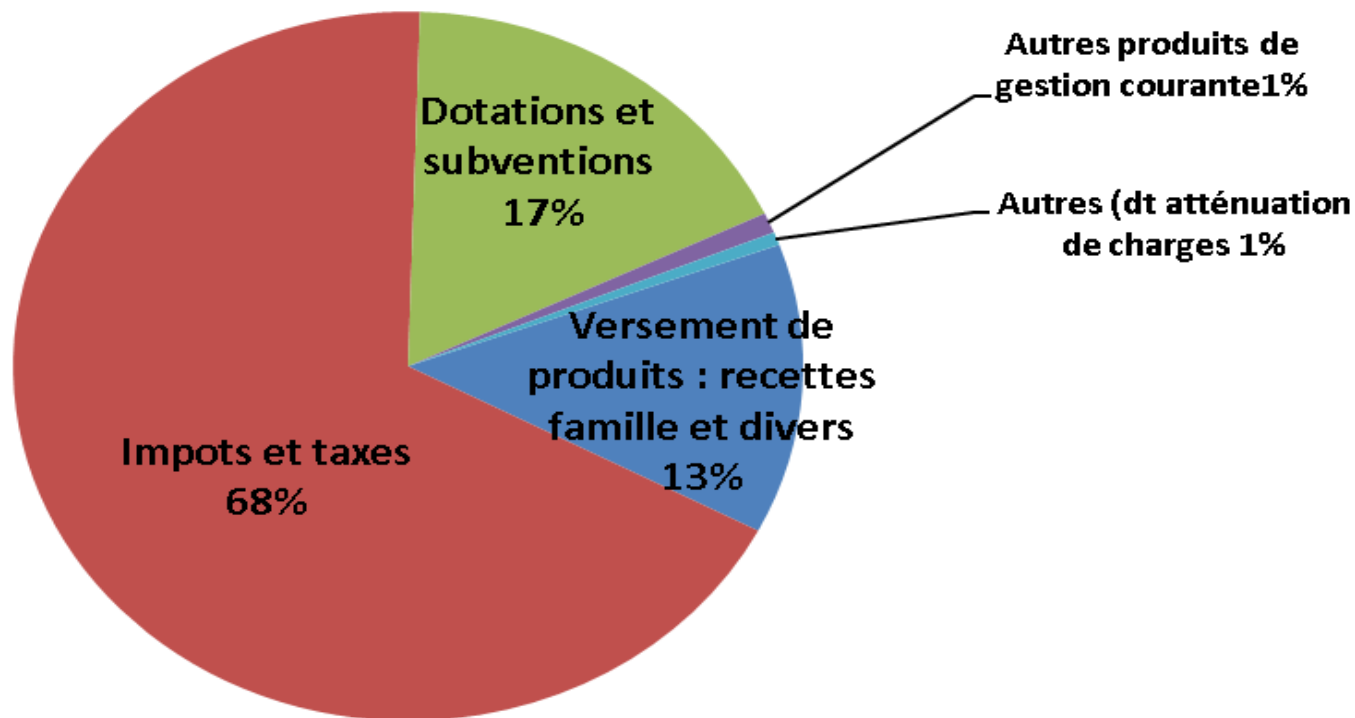
Dépenses de fonctionnement

Variation contenue de nos dépenses entre
2016 et 2017 : + 0.5 %

	2016	2017	Variation entre 2016 et 2017
Charges de gestion courante	1 552 976 €	1 569 561 €	1,07 %
Charges de personnel	4 934 538 €	4 980 000 €	0,92 %
Autres charges de gestion (dt subv)	523 862 €	502 087 €	-4,16 %
Charges Financières	377 391 €	344 878 €	-8,62 %
Autres (dt SRU et FPIC)	91 200 €	121 645 €	33,38 %
Dépenses de fonctionnement	7 479 967 €	7 518 171 €	0,51 %

Recettes de fonctionnement BP 2017: 9 314 K€

Recettes réelles en légère augmentation par rapport au
BP 2016 : +1.75%



Recettes de fonctionnement

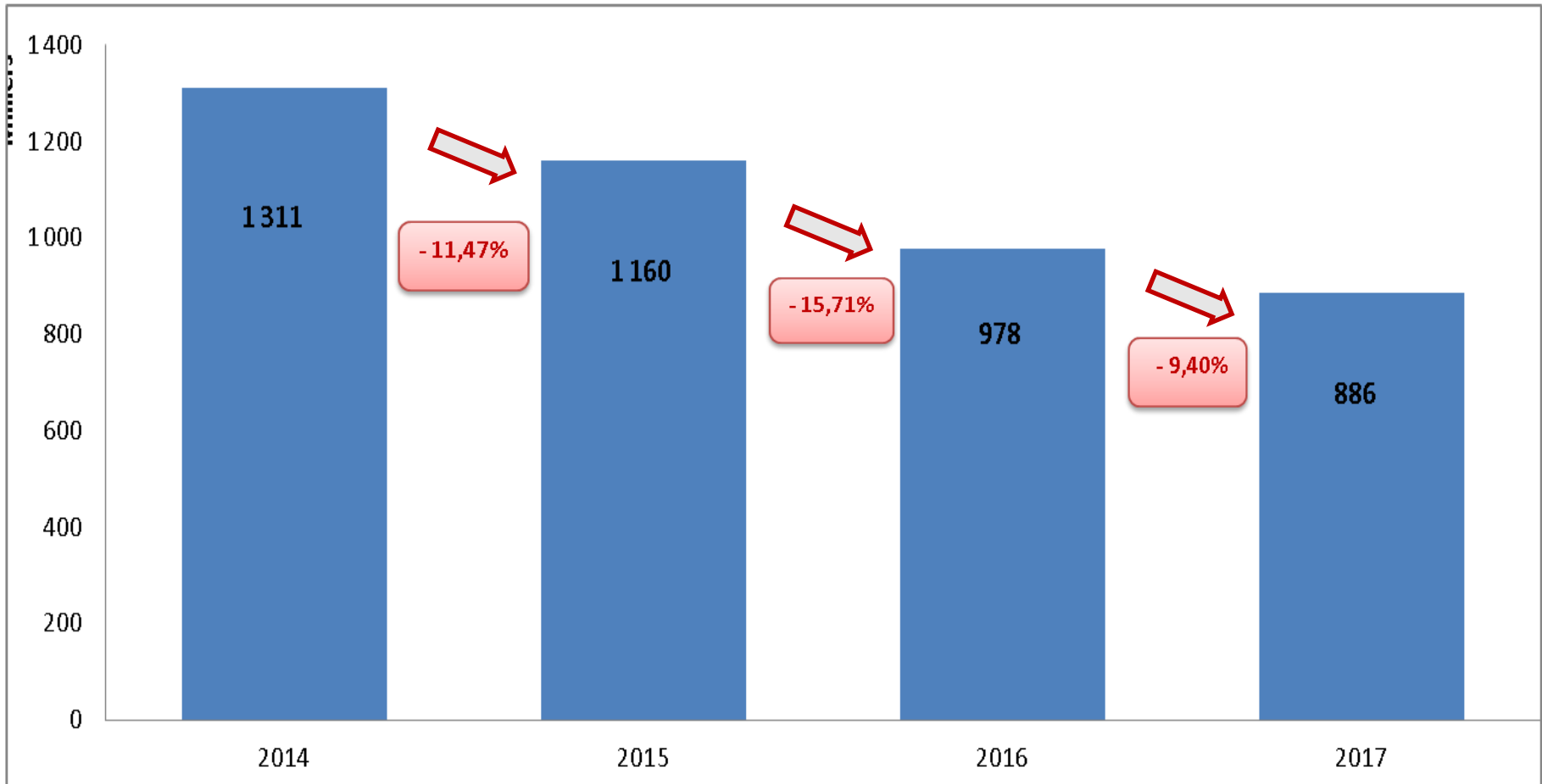
Variation entre BP 2016 et BP 2017 : + 1.75 %
légèrement supérieure à nos prévisions

	2016	2017	Variation entre 2016 et 2017
Versement des produits : recettes des familles et divers	1 111 111 €	1 230 963 €	10,79%
Impôts et taxes	6 238 972 €	6 317 000 €	1,25%
Dotations et subventions	1 676 235 €	1 625 400 €	-3,03%
Autres produits de gestion courante : locations diverses	75 300 €	86 300 €	14,61%
Autres (dt atténuations de charges)	52 500 €	55 000 €	4,76%
Recettes de fonctionnement	9 154 118 €	9 314 663 €	1,75%

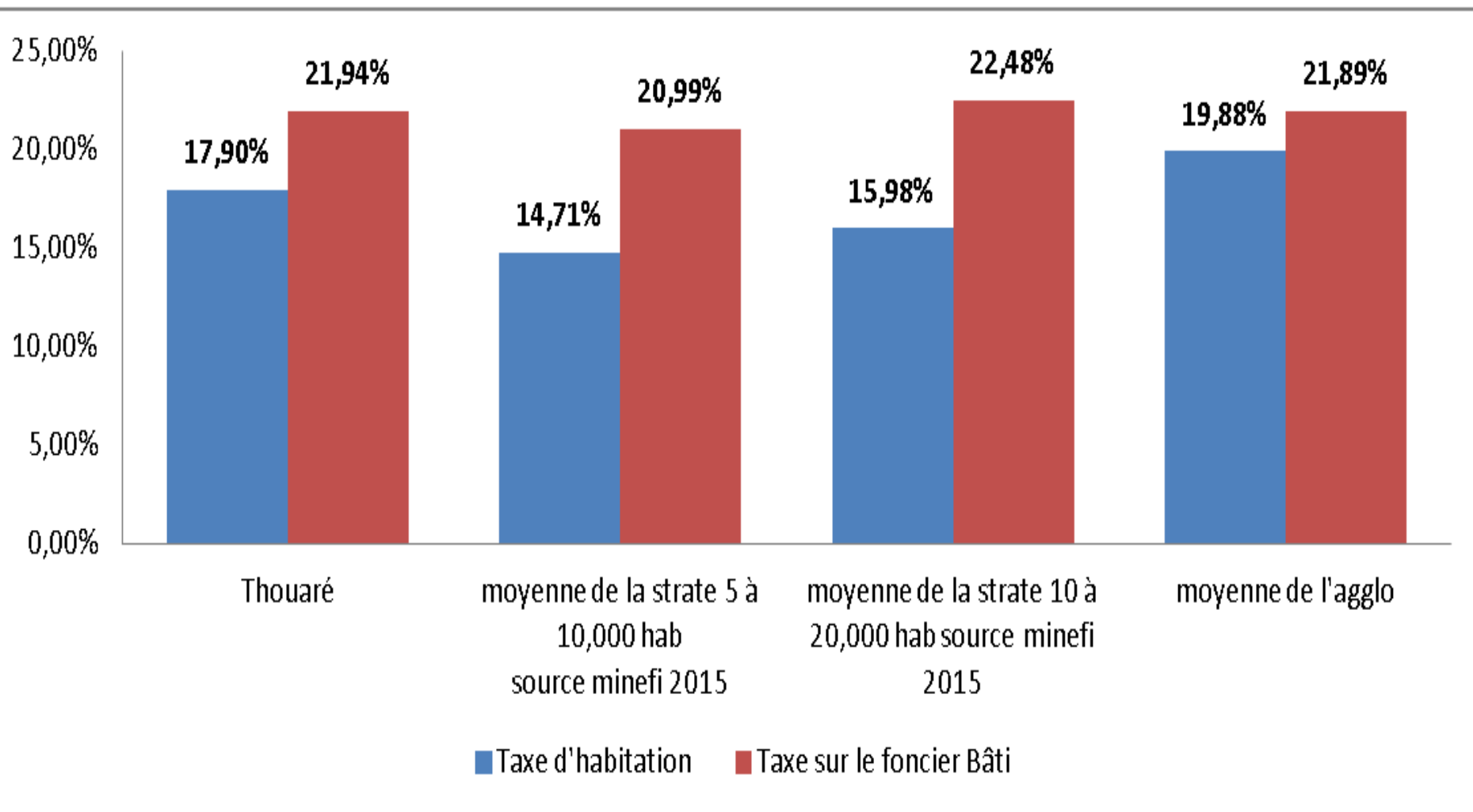
Baisse des dotations de l'Etat

(DGF et compensations fiscales en K€)

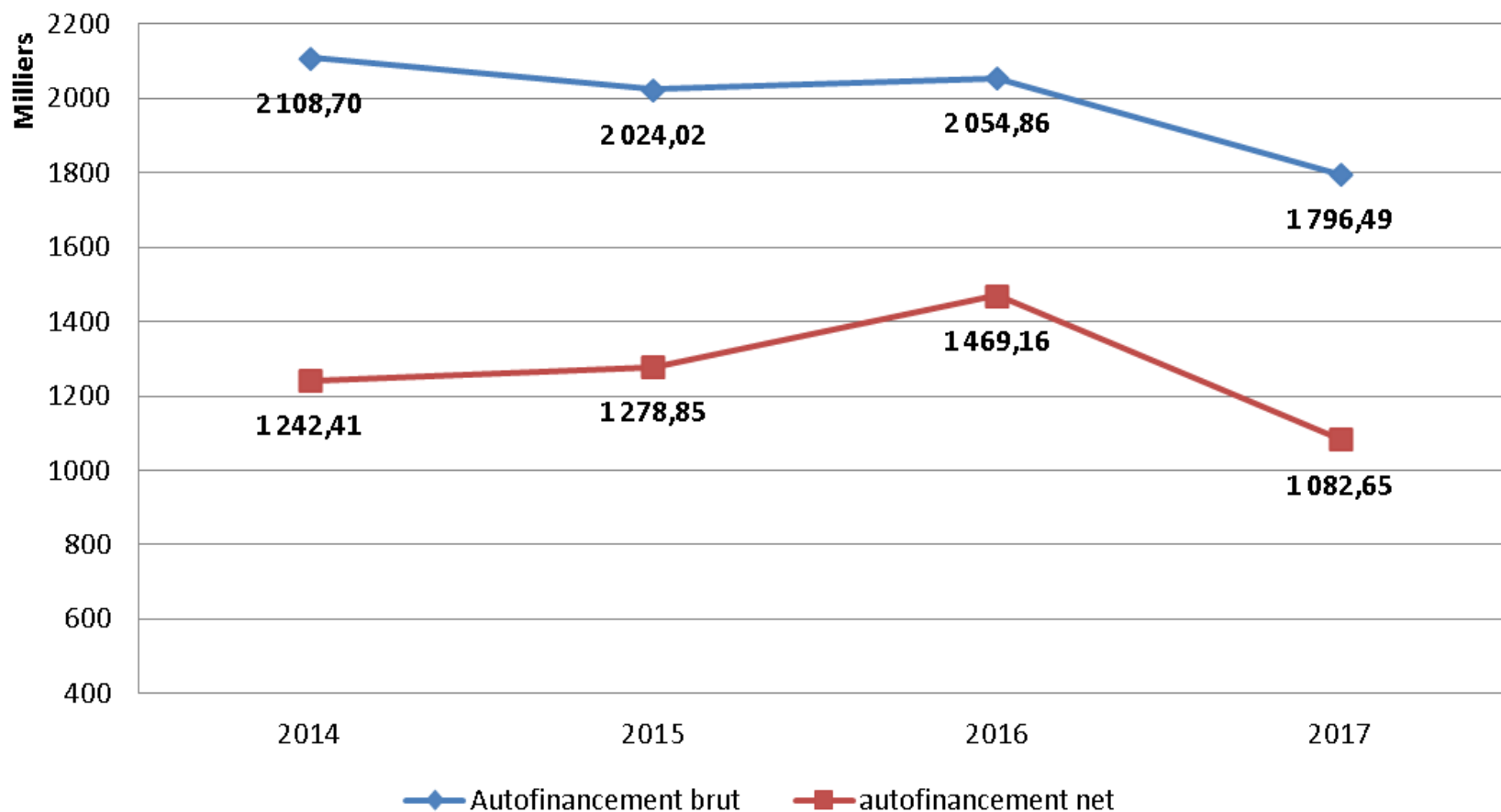
soit plus de 900 K€ depuis le début du mandat



Maintien des taux d'imposition de la ville



Autofinancement : maintien d'un niveau élevé conforme aux orientations du ROB



Investissements en 2017

✕ **500 K€ d'investissements courants** servant à l'entretien des bâtiments de la commune ainsi qu'au renouvellement du matériel, exemples :

- remplacement du praticable salle de gymnastique,
- changement du sol de la salle omnisport,
- poursuite de l'aménagement coulée verte,
- poursuite des travaux salle du Pré poulain,
- travaux pour le remplacement de ballons d'eau chaude aux vestiaires du foot,
- provision pour l'achat de matériel numérique dans les écoles

✘ Restes à réaliser 2016 :

- 449 K€ de dépenses en investissement reportés sur le BP 2017 (travaux salle du Pré Poulain / Sol terrains de tennis...)

✘ Investissements nouveaux :

- 285 K€ pour la mise en œuvre de la vidéo protection
- 100 K€ de provision pour un programmiste qui devra travailler sur le projet « évolution offre petite enfance, enfance, scolaire et périscolaire » et 300 K€ pour le démarrage éventuel de travaux
- 700 K€ de provisions pour acquisitions foncières

Investissements 2017

NANTES METROPOLE

Le montant du contrat co-développement pour le mandat est de 4.352 K€. Le planning d'investissement est revu chaque année en fonction des projets programmés.

✕ Principaux investissements prévus en 2017 :

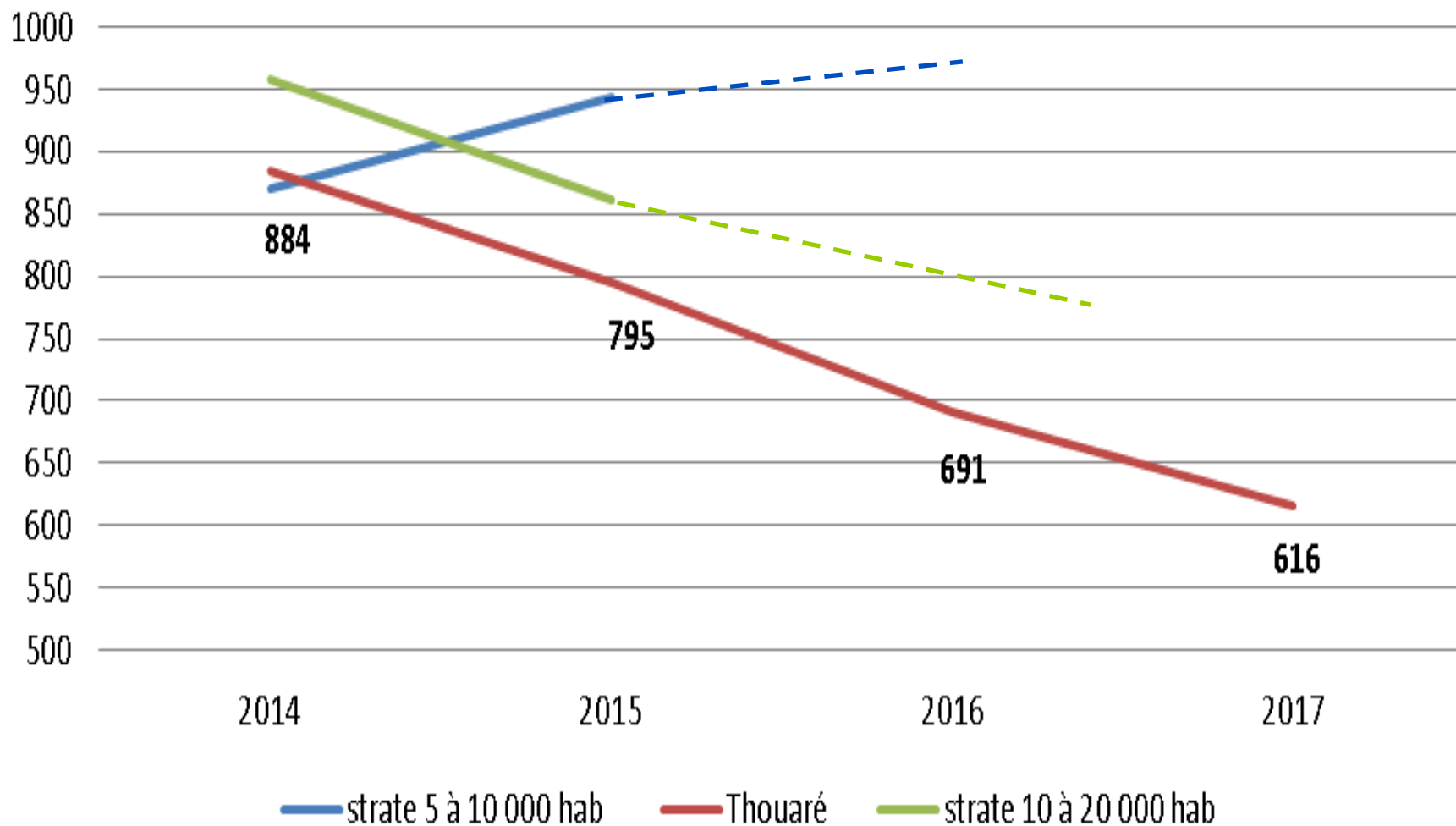
- Etude et travaux d'aménagement place centre ville 340 K€
- Accompagnement renouvellement urbain autour de la maison de retraite et des écoles 100 K€
- Réfection voirie rue de Carquefou jusqu'au rond point Schuman 400 K€ (à voir en fonction de la circulation et des déviations avec la fermeture des Ponts sinon report en 2018)
- Aménagement sécuritaire et de circulation rue des Buissons 350 K€

Des recettes d'investissement sans recours à l'emprunt

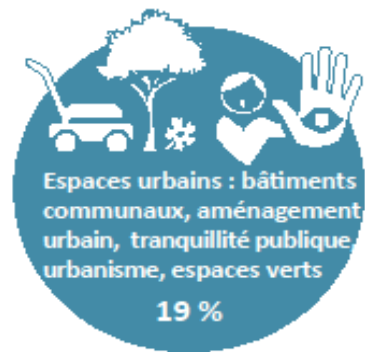
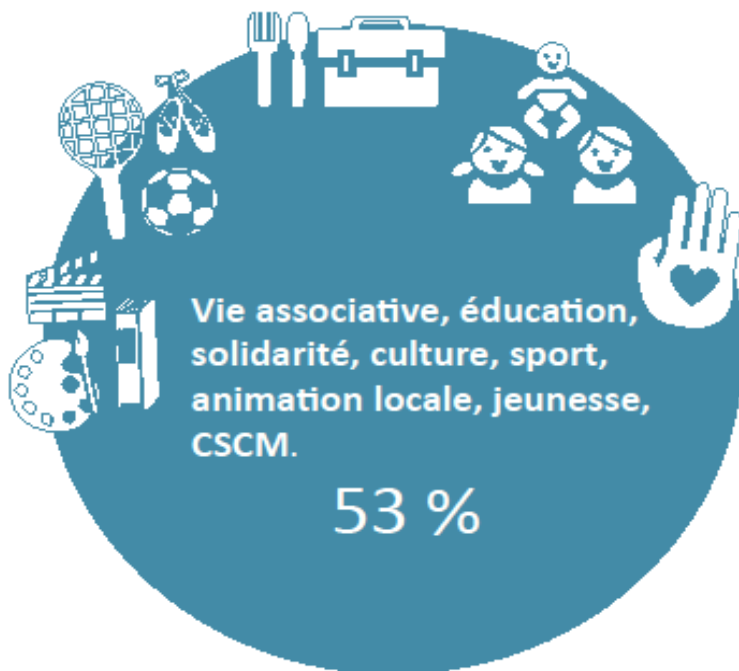
- α 97 K€ suite cession du bien au 113 rue de Mauves à un bailleur social
- α 269 K€ de RAR de 2016 subventions Etat, Département et région pour la Morvandière, Pré Poulain....
- α Poursuite pour tous les projets de recherches de subventions (CAF, parlementaires, Etat...)

AUCUN RECOURS A L'EMPRUNT EN 2017

Dette par habitant



Comment se répartissent les 13,4 M € du budget 2017 (fonctionnement et investissements)



Partie 2 – Les grands équilibres du budget

Section de fonctionnement

Dépenses réelles de fonctionnement

7 518 171€

dont

1 569 561 €
charges courantes

4 980 000 €
charges personnel

344 878 €
charges financières

623 732 €
autres charges

CAF
1 796 491€

Recettes réelles de fonctionnement

9 314 662 €

dont

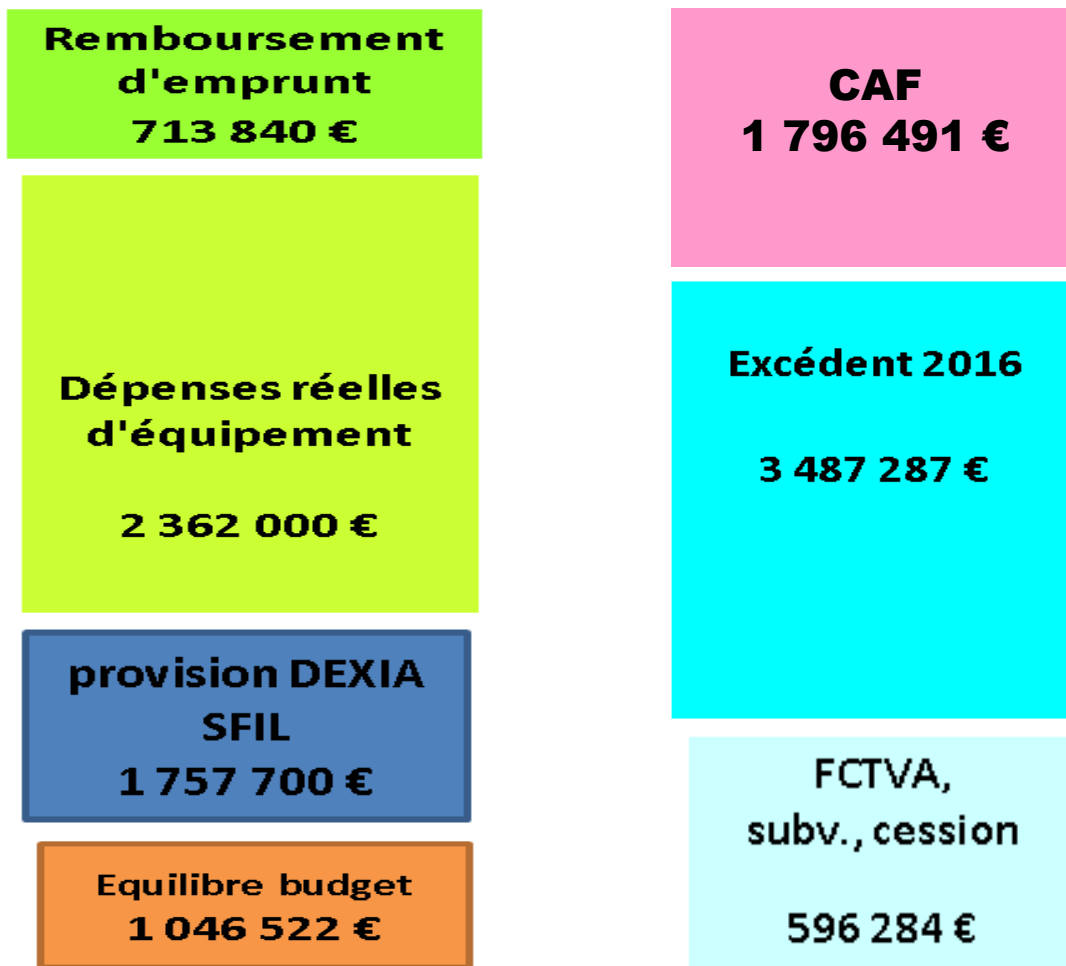
6 317 000 €
d'impôts et taxes

1 625 400 €
dotations et
subventions

1 230 962 €
versement des
produits fabriqués

141 300 €
autres produits

Section d'investissement



RATIOS

Informations financières obligatoires DGCL		BP 2016	BP 2017	communes de 5 à 10,000 habitants*	communes de 10 à 20,000 habitants*
1	Dépenses réelles de fonctionnement / population	839	810	1049	1335
2	Produit des impositions directes / population	558	544	468	532
3	Recettes réelles de fonctionnement / population	1 027	1 003	1 174	1223
4	Dépenses d'équipement brut / population	551	557	260	268
5	Encours de dette au 31/12 / population	691	615	862	944
6	DGF / population	95	86	175	206

* Source DGCL – année 2015